

पीले ढक्कन वाले बिन में आप इन पाँच सामग्रियों को रीसाइकिल कर सकते/ती हैं।



केवल इन सामग्रियों को ही अपने पीले ढक्कन वाले बिन में डालना सुनिश्चित करने से संदूषण को रोकने में मदद मिलती है और आपकी रीसाइकिल की जाने वाली सामग्रियों के लैंडफिल में जाने की रोकथाम की जा सकती है।

कचरा छांटने के सुझाव

- इसे खुला रखें। अपनी रीसाइकिलिंग को बैग में न रखें। रीसाइकिल करने योग्य सामग्री को प्लास्टिक की थैलियों में रखने से संदूषण होता है और इससे रीसाइकिल करने योग्य सामग्री के लैंडफिल में जाने की संभावना हो सकती है।
- तलों और कंटेनर खाली होने चाहिए और इन्हें हल्के से धोया जाना चाहिए। ढक्कनों को न हटाएँ।
- कार्डबोर्ड के डिब्बों को समतल किया जाना चाहिए।
- अपने बिनों के लिए अनुपयुक्त चीजों, जैसे बैटरियों, रसायनों या बड़े आकार के साजो-सामान को अपने सबसे नज़दीक स्थित कचरा और रीसाइकिलिंग सुविधा में ले जाएँ।



और अधिक जानकारी

अगर इस बारे में आपके पास कोई प्रश्न है कि हरेक बिन में क्या जाना चाहिए, तो lccqld.com/which-bin पर जाएँ।



इस पत्रक के साथ फ्रिज पर आसानी से लगाया जाने वाला एक चुंबक और स्टिकर शामिल है, जिनपर आपके पीले रंग के बिन में डाली जा सकने वाली पाँच रीसाइकिलेबल सामग्रियाँ प्रदर्शित हैं।

बस अपने फ्रिज पर चुंबक लगाएँ और अपने बेंचटॉप रीसाइकिलिंग कंटेनर पर स्टिकर को चिपकाएँ, ताकि यह महत्वपूर्ण जानकारी पूरे घर को दिखाई दे।



मुझे अपने पास रखें!
इस त्वरित संदर्शिका को अपने फ्रिज पर अपने नए चुंबक के नीचे लगाएँ।

बिन और कचरा संग्रह

हम सामान्य कचरा, रीसाइकिलिंग और वैकल्पिक हरा कचरा संग्रह सेवा प्रदान करते हैं।

सामान्य कचरा: हरेक सप्ताह एकत्र किया जाता है

रीसाइकिलिंग: हरेक पखवाड़े एकत्र की जाती है

हरा कचरा: हरेक पखवाड़े रीसाइकिलिंग के अगले सप्ताह एकत्र किया जाता है

बिन का स्थान

बिनों को आपके संग्रह के दिन सुबह 6 बजे से शाम 6 बजे के बीच किसी भी समय खाली किया जा सकता है। हरेक बार अपने बिनों का खाली किया जाना सुनिश्चित करने के लिए इन सुझावों का पालन करें:

- अपने बिन को ज़्यादा न भरें और ढक्कन को पूरी तरह से बंद कर पाना सुनिश्चित करें।
- अपने बिन को संग्रह के एक दिन पहले ही बाहर रखें।
- अपने बिनों के बीच कम से कम 30-सेंटीमीटर की दूरी रखें।
- अपने बिन का सड़क की ओर खुलना सुनिश्चित करें और उसे कर्ब या सड़क के किनारे से 1 मीटर से ज़्यादा दूरी पर न रखें।
- अपने बिन को नीचे लटकती हुई शाखाओं वाले पेड़ों के नीचे, ओवरहेड तारों के नीचे या पार्क की गई कारों के नज़दीक/पीछे न रखें।

बिन सेवाएँ

अपने संग्रह के दिन से अवगत रहें, नए या अतिरिक्त बिनों का ऑर्डर दें, उनकी अदला-बदली करें या अपने सामान्य कचरे, रीसाइकिलिंग और हरे कचरे के बिन का आकार बदलने का निवेदन करें।

lccqld.com/waste-collection



चलिए इसे समझते हैं

अलग किया गया

इसे लैंडफिल में न जाने दें।

रीसाइकिलिंग के बारे में अपनी जानकारी को अपडेट करने के लिए कुछ समय निकालें।

lccqld.com/lets-get-it-sorted



हरेक बिन में क्या डाला जा सकता है

पूरी सूची के लिए lccqld.com/which-bin पर जाएँ।

किसी भी बिन में नहीं: इलेक्ट्रॉनिक कचरा या बिजली के तार, किसी भी प्रकार की बैटरियाँ, रसायन या खतरनाक कचरा, भवन-निर्माण का कचरा, मिट्टी या मलबा। इन चीजों का निपटान कहाँ करना है, इस बारे में जानकारी के लिए क्यूआर कोड स्कैन करें।



रीसाइक्लिंग

अपनी रीसाइक्लिंग को बिन में खुला डालें, थैलियों में बांधकर नहीं। जगह बचाने के लिए डिब्बों को समतल करें।

✓ हाँ



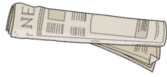
एल्युमिनियम और स्टील के टिन, कैन, पन्नी



कांच की बोतलें और जार



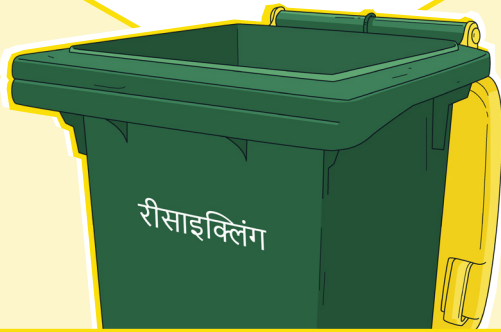
कार्डबोर्ड, सीरियल के डिब्बे, अंडों के कार्टन



कागज़, अखबार, पत्रिकाएँ, कागज़ के लिफाफे



स्वीकार की जा सकने वाली प्लास्टिक की बोतलें और कंटेनर



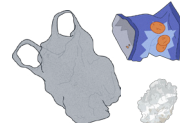
✗ नहीं

प्लास्टिक की थैलियाँ, अन्य मूलायम प्लास्टिक, कपड़े, जूते, वस्त्र, सना हुआ या मोमयुक्त कार्डबोर्ड, इलेक्ट्रॉनिक कचरा और बैटरियाँ, बर्तन, पॉलीस्टायरीन (स्टायरोफोम)। प्लास्टिक की थैलियों में बंद रीसाइकिल करने योग्य सामग्रियाँ (इसे खुला रखें)।

सामान्य कचरा

इस बिन का उपयोग केवल उन्हीं चीजों के लिए करें, जिन्हें दोबारा इस्तेमाल या रीसाइकिल नहीं किया जा सकता है।

✓ हाँ



प्लास्टिक की थैलियाँ, भोजन लपेटने के कागज़, प्लास्टिक की पन्नी



टूटे-फूटे काँच के बर्तन, क्राँकरी और शीशे



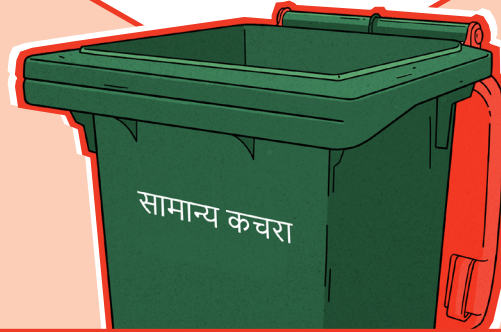
मरम्मत न किए जाने या दान में न दिए जा सकने वाले पुराने कपड़े, जूते या वस्त्र



नैप्पीज़, गीले वाइप्स, किटी लिटर, पशुमल



भोजन, डेयरी उत्पाद, गोशत, फल और सब्जियाँ



✗ नहीं

इलेक्ट्रॉनिक कचरा और बैटरियाँ, घरेलू रसायन, रीसाइकिल करने योग्य साजो-सामान, मिट्टी, भवन-निर्माण सामग्रियाँ।

हरा कचरा

केवल बगीचे का कचरा और कतरनें।

✓ हाँ



खर-पतवार



कटे-फटे ताड़ के पत्ते



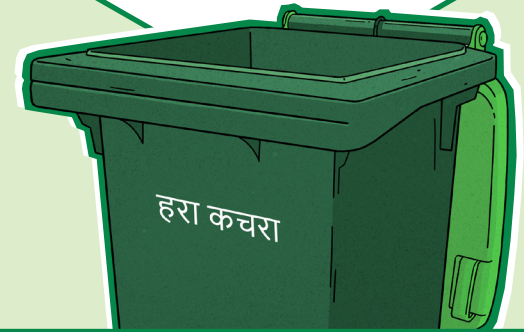
घास की कतरनें



झाड़ियों और पेड़ों की कतरनें



पत्तियाँ और ढीली छाल



✗ नहीं

प्लास्टिक की या कंपोस्टेबल थैलियाँ, बड़े आकार के तने, शाखाएँ और पेड़ के टूठ, मिट्टी, पत्थर, भवन-निर्माण सामग्रियाँ, पशु, उपचारित या पेंट की गई लकड़ी, कम्पोज़िट, कार्डबोर्ड, कागज़, पॉटिंग मिक्स, राख।