

هيا نفرز

المخلفات!

لا ترم الأغراض حتى لا يصبح مصيرها
في مكب النفايات.
جِدِّ معلوماتك حول إعادة التدوير سريعاً.

lccqld.com/lets-get-it-sorted



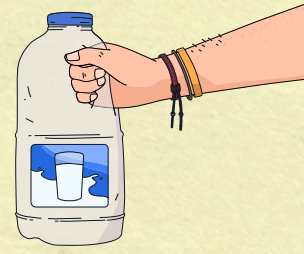
LET'S
GET IT
SORTED



اعرف اليوم المخصص لجمع النفايات، واطلب توفير صناديق جديدة أو إضافية، أو اطلب استبدال الصناديق أو تغيير حجم صندوق القمامة المخصص للنفايات العامة أو الصندوق المخصص لإعادة التدوير أو الصندوق المخصص للنفايات الخضراء.

lccqld.com/waste-collection

احتفظ بهذا
الدليل!
استخدم المغناطيس الجديد
لتثبيت هذا الدليل السريع
على ثلاجتك.



صناديق القمامة وجمع النفايات

تقدم خدمات جمع النفايات العامة وإعادة التدوير، إلى جانب خدمة اختيارية لجمع النفايات الخضراء.

النفايات العامة: تُجمع أسبوعياً.

نفايات إعادة التدوير: تُجمع كل أسبوعين.

النفايات الخضراء: تجمع كل أسبوعين لإعادة التدوير.

كيفية وضع صندوق القمامة

تُفرَّغ الصناديق في أي وقت بين الساعة ٦,٠٠ صباحاً و ٦,٠٠ مساءً في اليوم المخصص لجمع النفايات. اتبع هذه النصائح لضمان تفريغ صناديق القمامة في كل مرة:

- لا تملأ الصندوق فوق سعته، وتأكد من إغلاق الغطاء بإحكام.
- أخرج الصندوق في الليلة السابقة ليوم جمع النفايات.
- اترك مسافة لا تقل عن ٣٠ سم بين كل صندوق والآخر.
- وجه الجهة الأمامية لصندوق القمامة نحو الطريق، على مسافة لا تزيد عن متر واحد من الرصيف أو حافة الطريق.
- لا تضع الصندوق تحت الأشجار المنخفضة أو الأسلاك المعلقة، أو قريباً من السيارات المتوقفة أو خلفها.

خدمات صناديق القمامة



يُرفق مع هذا المنشور مغناطيس ثلاجة وملصق يوضحان المواد الخمسة القابلة لإعادة التدوير التي يمكن وضعها في صندوق القمامة ذي الغطاء الأصفر.

ضع المغناطيس على الثلاجة والملصق على حاوية إعادة التدوير، حتى تظل هذه المعلومات المهمة مرئية لجميع أفراد الأسرة.

المواد الخمسة القابلة لإعادة التدوير في صندوق القمامة ذي الغطاء الأصفر.



احرص على وضع هذه الأغراض فقط في صندوق القمامة ذي الغطاء الأصفر، لخفض التلوث ومنع وصول المواد القابلة لإعادة التدوير إلى مكب النفايات.

نصائح لفرز النفايات



• لا تعبى النفايات: لا تضع النفايات القابلة لإعادة التدوير في أكياس. الأكياس البلاستيكية تسبب تلوث المواد القابلة لإعادة التدوير وقد تؤدي إلى إرسالها إلى مكب النفايات.

• يجب أن تكون الزجاجات والعبوات فارغة ومنظفة تنظيفاً خفيفاً. أبق الأغطية مغلقة.

• يجب فك الصناديق الكرتونية وفردها.

• بالنسبة للأغراض غير المناسبة لصناديق القمامة – مثل البطاريات والمواد الكيميائية أو الأغراض كبيرة الحجم – يرجى التوجه إلى أقرب مرفق للنفايات وإعادة التدوير.

معلومات إضافية

إذا كان لديك أي أسئلة حول ما يوضع في كل صندوق، تفضلوا بزيارة

lccqld.com/which-bin



لا تضع الأغراض التالية في أي صندوق قمامة: النفايات الإلكترونية وأسلاك الكهرباء، وجميع أنواع البطاريات، والمواد الكيميائية والنفايات الخطرة، ونفايات البناء، والتربة والركام. امسح رمز الاستجابة السريعة لمعرفة أين تتخلص من هذه الأغراض.

ماذا يوضع في كل صندوق

للاطلاع على القائمة الكاملة، تفضلوا بزيارة lccqld.com/which-bin

النفايات الخضراء

هذا الصندوق مخصص لنفايات الحدائق والقصاصات النباتية فقط.

نعم ✓



قصاصات العشب



قطع سعف النخيل



الأعشاب الضارة



أوراق الأشجار
واللحاء المتساقط



نفايات تقليم الشجيرات
والأشجار



المخلفات الخضراء

لا ✗

الأكياس البلاستيكية أو القابلة للتحلل، وجذوع الأشجار الكبيرة، والأغصان وجذوع الأشجار، والتربة والصخور ومواد البناء، والحيوانات، والأخشاب المعالجة أو المطلية، والمواد المركبة، والكرتون والورق، وخليط التربة، والرماد.

النفايات العامة

هذا الصندوق مخصص للأغراض التي لا يمكن إعادة استخدامها أو إعادة تدويرها.

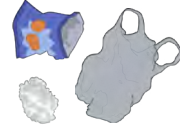
نعم ✓



الملابس القديمة والأحذية أو المنسوجات التي لا يمكن إصلاحها أو التبرع بها



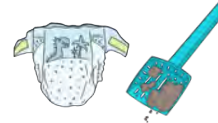
الأواني الزجاجية المكسورة والأواني الفخارية والمرابا



الأكياس البلاستيكية، وأغلفة الغذاء، ورقائق التغليف البلاستيكية



الأغذية والألبان واللحوم والفواكه والخضروات



الحفاضات والمناديل المبللة ورمل القطط فضلات الحيوانات



مخلفات عامة

لا ✗

النفايات الإلكترونية والبطاريات والمواد الكيميائية المنزلية والمواد القابلة لإعادة التدوير والتربة ومواد البناء.

نفايات لإعادة التدوير

ضع نفايات إعادة التدوير في صندوق القمامة دون تغليفها في أكياس. أفرد الصناديق لتوفير المساحة.

نعم ✓



الزجاجات والبرطمانات الزجاجية



العبوات المصنوعة من الألمنيوم والصلب، والرقائق المعدنية.



الزجاجات والعبوات البلاستيكية المقبولة



الورق والصحف والمجلات والأظرف الورقية



الكرتون وعلب الجيوب وكرتون البيض



إعادة التدوير

لا ✗

الأكياس البلاستيكية، والمواد البلاستيكية اللينة الأخرى، والملابس والأحذية والمنسوجات، والورق المقوى المطلي أو المغشى بالشمع، والنفايات الإلكترونية والبطاريات، والأواني الفخارية، والبوليسترين (الستايروفوم). المواد القابلة لإعادة التدوير في أكياس بلاستيكية (اتركها غير مغلقة).