

# بایین که ای را بوفامی

## مرتب شده

د روی زمین نیلین بوره. یک دقه وقت بیگرین که آگاهی خود د باره بازیافت خو تازه کنین

[lccqld.com/lets-get-it-sorted](http://lccqld.com/lets-get-it-sorted)



LET'S  
GET IT  
SORTED



مه ره نیگا  
کنین!  
ای رهنمایی خلاصه ره د روی  
یخچال خو زیر یک چیز  
سربی بیلین.



### سطل و جمع آوری ضایعات

مو یک خدمات جمع آوری ضایعات عمومی، بازیافت کننده و یک گزینه بلدی ضایعات سبز فراهم مونیم.

ضایعات عمومی: هفته وار جمع موشه

بازیافت شونده: هر دو هفته باد جمع آوری موشه

ضایعات سبز: هر دو هفته باد مثل بازیافت شونده جمع آوری موشه

### جای سطل آشغال

سطل آشغال بین سات 6 صبح تا 6 شام د روز جمع آوری اشغال شیم جمع آوری موشه. ازی نقطه های پیکری کنین تا مطمئن شونین که سطل آشغال شیم هر دقه خالی شونه:

- سطل آشغال خو غدر پور نکنین و مطمئن باشین که سرپوش شی صبه بسته شونه.
- سطل آشغال خو شام پیش از روز جمع کیدو د بورو بیلین.
- حداقل 30 متر فاصله بین سطل های آشغال خو بیلین.
- سطل آشغال خو روی شی طرف سرک بیلین، از 1 متر دورتر از سرک نیلین.
- سطل آشغال خو زیر شاخه های درخت که پائین استه، یا زیر تار برق یا نزدیک/پشت سر موتر پارک شده نیلین.

### خدمات سطل آشغال

د باره روز های جمع کیدون خو بوفامین، یک سطل آشغال نو یا سطل آشغال ضافه بخواین، اونا ره تغیر بیدین یا درخواست کنین که اندازه سطل آشغال ضایعات عمومی، باز یافت شونده یا سطل آشغال ضایعات سبز خو تغیر بیدین.



[lccqld.com/waste-collection](http://lccqld.com/waste-collection)

پنج چیزی که شمو میتنین د سطل آشغال بازیافت کننده سرپوش زرد خو اندز کنین.



اگه با احتیاط شیم فقط امی چیزا د بین سطل آشغال سرپوش زرد بوره کمک مونه که از آلوده گی جلوگیری کنی و چیزای که شمو بلدی بازیافت اندختنن ره کمک کنه د روی زمین نره.

### نقطه بلدی ترتیب کیدون آشغال

- آزاد بیلین. بازیافت شونده خو د بین پلاستیک نکنین. بازیافت شونده د بین خلته پلاستیکی باعث آلودگی موشه و شاید باعث شونه که مواد بازیافت شونده د روی زمین بوره.
- بوتل ها و کانتینر باید خالی شونه و کمک و آوکش شونه. سرپوش شی بیلی شی بیلین.
- کارتن کاغذی باید قط شونه.
- بلدی سامان که مناسب سطل شیم نیسته، مثل باطری، مواد کمیای، یا چیزای کلان، د نزدیکترین خدمات آشغال و بازیافت شونده خو بورین.



### مالومات غدرتر

اگه شمو کدم سوال د باره ازی دیرین که د هر سطل چیز موره، د [lccqld.com/which-bin](http://lccqld.com/which-bin) بورین.



قد ازی ورق مالومات یک مگنیت یخچال و برچسپ که پنج سامان بازیافت کننده ره نیشو میدیه که د سطل سرپوش زرد شیم موره.

ای میگنیت ره آسو د روی یخچال خو بیزین و ای برچسپ ره د روی دروازه کانتینر سطل آشغال خو بیلین، تا ای مالومات مهم ره بلدی تمام اعضای خانواده شیم د دسترس باشه.



**د هیچ سطل آشغال نموره:** ضایعات برقی یا تار برق، کدم باطری، مواد کمیایوی یا ضایعات خطرناک، ضایعات ساختمانی، خاک یا رابرو کد QR ره اسکن کښن تا بوفامین که د کجا ای سامان ره بندیزین.

# چی د داخل هر سطل آشغال موره

بلدی لیست مکمل د [lccqld.com/which-bin](http://lccqld.com/which-bin) سریزین

## ضایعات سبز

فقط ضایعات باغچه و شاخه ها.

اری ✓



قطع شده علف



قطع شده برگ درخت ه



آلاف هرزه



برگ درخت ها و پوست درخت



قطع شده درخت ها و جنگل



نه ✗

پلاستیک و خلته کامپوزی، چوپ های کلان، شاخه درخت و کنده درخت، خاک، سنگ، مواد ساختمانی، حیوانات، تمبر تاریک شده یا رنگ شده، کامپوزیت، کارتن، ورق، کود، خاکستر.

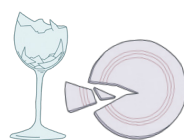
## ضایعات عمومی

ای سطل آشغال ره فقط بلدی سامان که نه دوباره استفاده شده میتنه و نه بازیافت موشه استفاده کښن.

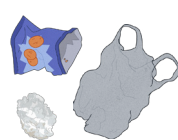
اری ✓



کالای کهنه، کفش یا تیکه که نمیتنه دوباره جورشونه یا خیرات دیده شونه.



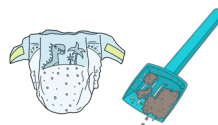
شیشه میده شده، ظروف سفالی و آینه ها



خلته پلاستیکی، پیچ کننده غذا، پلاستیک



غذا، لبنیات، گوشت، میوه، و سبزیجات



نپی، دستمال کاغذی تر، چتلی پشک، چتلی حیوانات



نه ✗

ضایعات برقی و باطری، مواد کمیایوی خانه، سامان بازیافت شونده، خاک ومواد ساختمانی.

## بازیافت شونده

ضایعات د بین سطل آشغال آزاد بیلین داخل خلته نیلین. کارتنه ره قط کښن که جای کم بیگره.

اری ✓



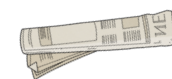
بوتل شیشه و مرتبان



المونیم و کین آهنی، قطی آهنی، و فویل



کانتنر و بوتل های پلاستیکی قبول شده



قاغار، روزنامه، میگزین، پوش خط کاغذی



کارتن کاغذی، قطی سیریال، کارتن تخم



نه ✗

خلته پلاستیکی، دیگه پلاستیک های نرم، کالا، کفش، تیکه، کارتن رنگ شده، سامان برقی و باطری، ظرف سفالی، پولیسترین (اسفنج). بازیافت شونده د بین خلته پلاستیکی (آزاد بیلین).